

HX17A z HX19A

PELLE COMPACTE



Puissance brute
16,2 ch (12,1 kW) à 2 400 tr/min

Capacité du godet
0,04 m³

Poids opérationnel
1 850 – 2 020 kg

BRISER LES NORMES DE LA PRODUCTIVITÉ ET DE LA PERFORMANCE

Voici deux nouvelles pelles sur chenille compactes HX de la série A, la HX17A Z avec un déport arrière zéro et la HX19A avec un porte-à-faux arrière minimal conventionnel. Ces deux modèles bénéficient du tout nouveau moteur phase V d'une puissance brute de 16,2 ch (12,1 kW). Les deux machines sont également disponibles avec une tuyauterie pour attache-rapide pour faciliter le changement des accessoires et augmenter votre productivité.

Rendement accru

Le nouveau moteur respecte le règlement européen sur les émissions phase V sans besoin d'un post-traitement spécial des gaz d'échappement, réduisant ainsi les coûts de maintenance pour les appareils de post-traitement.



Conduite auxiliaire bidirectionnelle

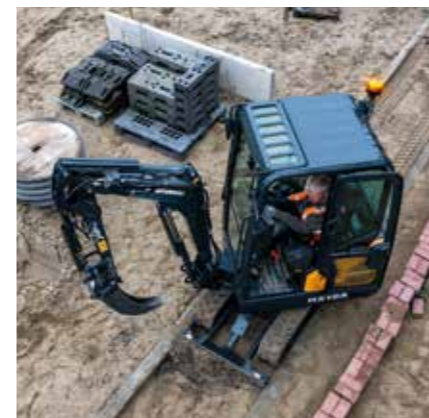
Les deux machines sont équipées d'une conduite auxiliaire bidirectionnelle en standard. Le mode à action simple ou double peut être sélectionné par l'opérateur.

Option bras long

Plusieurs options de longueur du bras de la pelle sont disponibles pour adapter parfaitement votre machine au travail demandé.

Ligne hydraulique attache rapide

Les mini pelles HX-A sont disponibles avec une ligne hydraulique montée en usine en option pour utiliser n'importe quelle attache rapide hydraulique. Cela permet de changer rapidement d'accessoire, sans avoir à quitter la cabine.



Puissance compacte

La HX19A, au porte-à-faux minimal, offre davantage de puissance d'excavation et de levage. Elle est disponible avec une cabine ou un toit en option.

Option à contrepoids lourd

Les mini pelles HX-A peuvent être équipées d'un contrepoids supplémentaire pour une stabilité accrue lors de la manipulation de charges lourdes.

Déport de flèche monobloc

La flèche pivote de façon indépendante dans un grand angle pour élargir la plage de travail de l'opérateur.

Adaptée à vos besoins

Les chenilles extensibles et la lame réglable offrent une plus grande stabilité lors des opérations de transport.



Véritable déport arrière zéro

La pelle HX17A Z offre un véritable déport arrière zéro, ce qui élimine le porte-à-faux arrière, lui permettant de tourner librement dans sa propre empreinte. Cette fonctionnalité améliore la maniabilité et la sécurité tout en réduisant le risque d'endommager les structures voisines.



BRISER LES NORMES DU CONFORT ET DE LA FACILITÉ D'UTILISATION

Notre nouvelle cabine a été conçue en pensant au confort de l'opérateur. Une ergonomie optimisée et des fonctionnalités avancées vous permettent de travailler avec plus de facilité et d'efficacité. Grâce à son intérieur spacieux et sa conception haute visibilité, notre nouvelle cabine offre un niveau de confort et de sécurité inégalé, vous garantissant de pouvoir travailler pendant de longues périodes sans fatigue ni inconfort.



◀ Nouvel écran numérique 5 pouces

Les mini pelles HX-A possèdent un nouvel écran couleur LCD 5 pouces vous permettant de facilement gérer les paramètres de la pelle et d'accéder rapidement aux fonctions essentielles et aux opérations quotidiennes. L'écran LCD est également étanche IP68, particulièrement important si vous travaillez dans un modèle avec canopy.

Excellente visibilité

Découvrez un tout nouveau niveau de visibilité grâce à la dernière conception de notre cabine. Une visibilité améliorée vous fournit un champ de vision plus large et plus étendu, pour une vue claire et dégagée sur votre environnement.

Surveillance et gestion de la pression auxiliaire

Vous pouvez régler le débit de l'accessoire hydraulique à l'aide de l'écran numérique sur les deux modèles en standard, pour une plus grande rapidité et facilité d'utilisation.

Changement de vitesse de déplacement automatique

Lorsque vous manipulez des charges lourdes ou monter une pente, le moteur de déplacement rétrograde en première vitesse. Cela augmente la force de traction. Le moteur de déplacement repassera automatiquement en vitesse supérieure une fois la charge réduite. Cela permet une productivité élevée à tout moment.



Levier de lame & sélecteur de vitesse A

Commande à deux mains pour un nivellement habile et efficace avec changement de vitesse sur la poignée de la pédale.

Joysticks proportionnels OPTION B

Les joysticks proportionnels améliorent grandement la maniabilité de votre machine et de vos accessoires.



◀ Système audio moderne

Détendez-vous avec des fonctions modernes et pratiques comme la radio MP3, des ports USB supplémentaires et les appels mains libres.

BRISER LES NORMES DE LA SÉCURITÉ

Les pelles HD Hyundai respectent les plus hautes normes de sécurité de l'industrie, offrant des fonctionnalités de pointe, dont certaines uniques dans le secteur. Notre philosophie consiste à nous occuper de la machine, de l'opérateur et de l'environnement.

Verrouillage de sécurité automatique

Le verrouillage de sécurité automatique empêche tout démarrage accidentel et mouvement de la machine. Lorsque le levier de sécurité est verrouillé, le moteur ne démarre pas et le système ne s'engage pas, même en cas de pression sur le joystick.

Accumulateur hydraulique

Un réservoir conserve un peu de pression lorsque la machine est éteinte, vous permettant d'abaisser la flèche et le bras et de laisser votre équipement dans un lieu sûr après utilisation.



Structure de la cabine

La structure de la cabine des modèles HX de la série A est réalisée en acier intégralement soudé, à faible contrainte et forte intensité, conformément aux certifications ROPS, TOPS et FOG.

- **ROPS** : Structures de protection anti-retournement ISO 12117-2
- **TOPS** : Structures de protection contre le renversement EN13531
- **FOG** : Protection contre les chutes de matériaux ISO 10262 niveau 2

Système antivol

Le système comprend une clé de contact protégée par mot de passe pour empêcher le moteur de démarrer sans la bonne clé. Par ailleurs, il existe un traceur GPS (Hi MATE) en option qui vous permet de rapidement localiser la machine en cas de vol.



Clapets de sécurité

Le clapet de sécurité du vérin de la lame garantit l'excavation ou le levage en toute sécurité avec la lame abaissée, même en cas de chute de pression soudaine.

Protections des vérins de la flèche, du bras et du godet

Nous avons ajouté en standard de nouvelles protections aux vérins de la flèche, du bras et du godet pour une sécurité renforcée. Elles protègent efficacement les vérins hydrauliques des dégâts causés par les débris et d'autres facteurs extérieurs, réduisant le risque de temps d'arrêt et les réparations coûteuses.



TECHNOLOGIE POUR VOTRE SÉCURITÉ

BRISER LES NORMES DE FACILITÉ D'ENTRETIEN ET DE TÉLÉMATIQUE

Le véritable avantage des machines HX de la série A réside dans leur résistance, grâce à une structure et des accessoires robustes. Elles permettent également un accès facile pour la maintenance et offrent des intervalles d'entretien longs. La télématique de pointe permet aux propriétaires et aux opérateurs d'accéder aux informations essentielles de la machine à bord ou à distance.

Conçue pour faciliter sa maintenance

Nos machines sont équipées de larges panneaux d'accès. Ces panneaux offrent l'espace suffisant pour vous permettre d'atteindre et d'entretenir les composants essentiels avec facilité.

Circuit hydraulique optimisé

La nouvelle conception de notre flèche assure que les flexibles hydrauliques passent à l'intérieur de la flèche pour une protection, une sécurité et une résistance accrues, afin d'éviter les dégâts lors de l'utilisation de la machine.



Entretien du vérin de la lame

Les connexions du châssis permettent un remplacement aisé des flexibles, facilitant l'entretien et la maintenance.

Hi MATE

Pratique, facile et avantageux. Hi MATE, le système télématique de Hyundai, utilise la technologie de positionnement par satellite (GPS) pour fournir aux clients le meilleur niveau de service et d'assistance produit.

Augmenter la productivité

En donnant notamment des informations sur les heures de service et le temps d'inactivité, Hi MATE vous permet de faire des économies et accroît la productivité. Les alertes d'entretien permettent de mieux planifier la maintenance.

Gérer vos machines

Les informations de localisation en temps réel de Hi MATE vous permettent de surveiller vos équipements via le site Web ou l'application mobile Hi MATE.

Renforcer la sécurité

Protégez votre équipement contre le vol ou l'utilisation non autorisée. Grâce aux alertes de géo-repérage, Hi MATE vous avertit automatiquement lorsqu'une machine quitte une zone prédéfinie.

Gestion mobile du parc

Notre nouvelle application mobile vous donne toutes les informations nécessaires pour exploiter vos équipements de manière plus efficace et économique. Optimisée pour la gestion du parc, elle fournit des données sur l'état de vos machines, grâce à la technologie télématique, pour leur permettre de fonctionner à pleine puissance.



Vous êtes protégé

Les Pièces d'origine Hyundai et les accessoires sont conçus pour permettre à votre machine de fonctionner de façon optimale, avec une livraison en 24 heures sur l'ensemble de notre réseau de concessionnaires. Les Garanties standard de Hyundai et Les Programmes d'extension de garanties vous apportent la tranquillité d'esprit et la maîtrise totale de vos coûts d'exploitation.



HX17A Z / HX19A SPÉCIFICATIONS

SPÉCIFICATIONS		HX17A Z	HX19A
Poids opérationnel	kg	1 850	1 885 / 2 020
MOTEUR		HX17A Z	HX19A
Fabricant		Kubota	Kubota
Modèle		D902	D902
Type		Moteur diesel IDI 4 temps vertical refroidi par eau	Moteur diesel IDI 4 temps vertical refroidi par eau
Norme d'émissions		UE Phase V (Tier 4 final)	UE Phase V (Tier 4 final)
Brut	ch (kW)/tr/min	16,2 (12,1) / 2 400	16,2 (12,1) / 2 400
Net	ch (kW)/tr/min	16,0 (11,9) / 2 400	16,0 (11,9) / 2 400
Couple maximal	Nm/tr/min	54,6 / 1 900	54,6 / 1 900
Nombre de vérins		3	3
Alésage x Course	mm	72 x 73,6	72 x 73,6
Cylindrée	cm ³	898	898

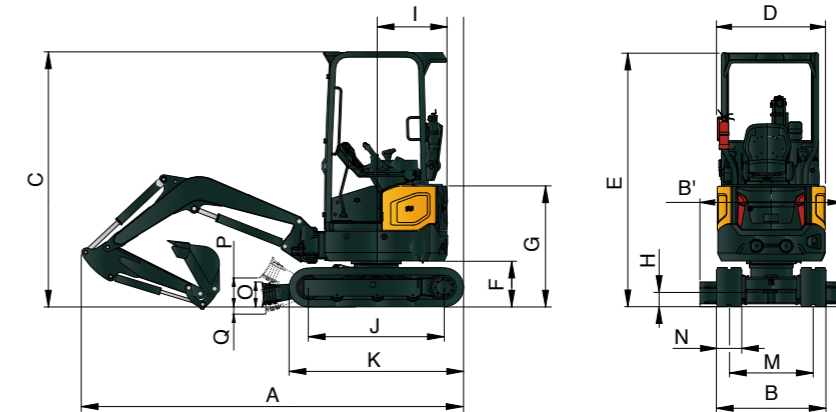
SYSTÈME HYDRAULIQUE		HX17A Z	HX19A
Type de pompe		Piston tandem à cylindrée variable	Piston tandem à cylindrée variable
Pression max.	kgf/cm ²	210 (2 990)	210 (2 990)
Débit max.	l/min	2 x 17,3 + 10,4	2 x 17,3 + 10,4
Débit aux. (bidirectionnel)	l/min	277	277
Capacité de réservoir de carburant	L	19,5 (5,2)	21,3 (5,6)
Capacité hydraulique (réservoir/système)	L	12,1 (3,2)	20 (5,3)

PERFORMANCE		HX17A Z	HX19A
Effort d'arrachement du godet (ISO)	kN (kgf)	16 (1 664)	16 (1 664)
Force d'arrachement du bras (ISO)	kN (kgf)	9 (933)	9 (933)
Vitesse de déplacement (haute / basse)	km/h	4,1 / 2,2	3,7 / 2,1
Force de traction	kg	1 420	1 441
Vitesse de rotation	tr/min	9,16	9,21

PRINCIPALES SPÉCIFICATIONS		HX17A Z	HX19A
Longueur de la flèche	m	1,75	1,75
Longueur du bras	m	1,03 / 1,23	1,03 / 1,23
Capacité du godet, std. SAE	m ³	0,04	0,04
Angle de rotation de flèche Gauche/Droit	degré	55° / 59°	55° / 59°
Largeur de chenille caoutchouc	mm	230	230
Pression au sol (canopy/cabine)	kgf/cm ²	0,31	0,31 / 0,34
Niveau sonore			
Niveau sonore extérieur (2000/14/EC - ISO 6395:2008) LWA	dB(A)	93	92
Niveau sonore intérieur (ISO 6396:2008) LPA	dB(A)	S/O	75,3

HX17A Z / HX19A DIMENSIONS ET PLAGE DE TRAVAIL

DIMENSIONS DE LA MACHINE



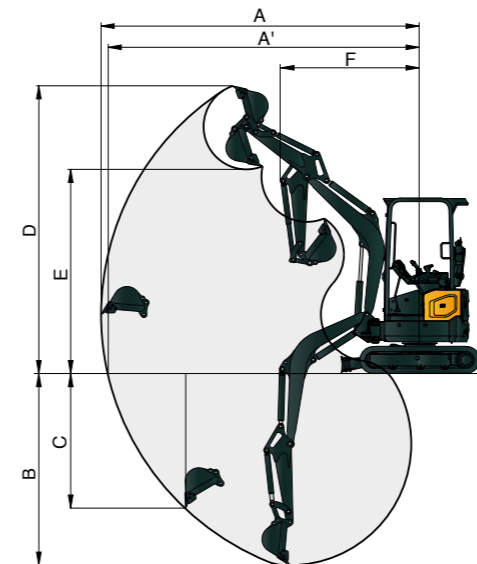
Unités : mm

	HX17A Z	HX19A
	Flèche 1,75 m, bras 1,03 m	Flèche 1,75 m, bras 1,03 m, cabine
A	Longueur hors tout (avec bras 1 230 mm)	3 531 (3 528)
B	Largeur hors tout (chenille d'extension)	994-1 290
B'	Largeur hors tout (lame)	1 294
C	Hauteur hors tout (toit)	2 320
D	Largeur hors tout de la superstructure	980
F	Garde au sol du contrepoids	415
G	Hauteur hors tout du capot moteur	1 095
H	Garde au sol minimale	150
I	Distance par rapport à l'arrière	645

	HX17A Z	HX19A
	Flèche 1,75 m, bras 1,03 m	Flèche 1,75 m, bras 1,03 m, cabine
J	Distance entre culbuteurs	1 230
K	Longueur de châssis de roulement	1 580
M	Voie des chenilles (chenille d'extension)	764-1 060
N	Largeur de chenille	230
O	Hauteur de lame	225
P	Garde au sol de lame relevée	183
Q	Profondeur de lame abaissée	222

PLAGE DE TRAVAIL

Unités : mm



	HX17A Z		HX19A	
Longueur de la flèche	1 750		1 750	
Longueur du bras	1 030	1 230	1 030	1 230
A	Portée d'excavation max.	3 910	4 100	3 940
A'	Portée d'excavation au sol max.	3 820	4 010	3 850
B	Profondeur d'excavation max.	2 240	2 440	2 340
B'	Profondeur d'excavation max. (niveau 8')	1 600	1 880	1 740
C	Profondeur d'excavation max., paroi verticale	1 750	1 940	1 840
D	Hauteur d'excavation max.	3 730	3 870	3 470
E	Hauteur de déversement max.	2 670	2 810	2 440
F	Rayon de rotation min.	1 580	1 645	1 725

HX17A Z

CAPACITÉ DE LEVAGE

Masse brute maximale sur l'avant Masse brute maximale sur le côté ou à 360°

HX17A Z

Flèche 1,75 m, bras 1,03 m équipé d'un contrepoids de 180 kg

Hauteur du point de levage m	Rayon du point de levage												À la portée max.						
	2,0 m				2,5 m				3,0 m				Capacité				Portée m		
Lame	Abaissée	Levée	Abaissée	Levée	Abaissée	Levée	Abaissée	Levée	Abaissée	Levée	Abaissée	Levée	Abaissée	Levée	Abaissée	Levée	Abaissée	Levée	
3,0 m	kg	*390	*390	*390	*390										*410	*410	*410	*410	2,18
2,5 m	kg					*370	*370	*370	360						*350	320	330	300	2,74
2,0 m	kg	*380	*380	*380	*380	*380	370	380	350	*390	270	280	260	*330	260	270	250		3,07
1,5 m	kg	*510	*510	*510	490	*440	360	370	340	*400	270	280	260	*330	230	240	220		3,27
1,0 m	kg	*690	490	500	460	*520	350	360	330	*440	260	270	250	*340	220	230	210		3,36
0,5 m	kg	*830	470	480	440	*590	340	340	320	*470	260	260	250	*370	220	220	210		3,36
0,0 m	kg	*880	460	460	430	*630	330	340	310	*490	250	260	240	*410	230	230	220		3,26
-0,5 m	kg	*850	450	460	420	*620	330	330	310	*460	250	260	240	*440	250	250	240		3,05
1,0 m	kg	*740	460	470	430	*530	330	340	310					*450	300	300	280		2,70
1,5 m	kg	*480	470	480	440									*430	*430	*430	410		2,11

Flèche 1,75 m, bras 1,23 m équipé d'un contrepoids de 260 kg

Hauteur du point de levage m	Rayon du point de levage												À la portée max.								
	2,0 m				2,5 m				3,0 m				3,5 m				Capacité				Portée m
Lame	Abaissée	Levée	Abaissée	Levée	Abaissée	Levée	Abaissée	Levée	Abaissée	Levée	Abaissée	Levée	Abaissée	Levée	Abaissée	Levée	Abaissée	Levée	Abaissée	Levée	
3,0 m	kg														*320	*320	*320	*320		2,50	
2,5 m	kg					*310	*310	*310	*310						*280	*280	*280	*280		2,98	
2,0 m	kg					*330	*330	*330	*330	*340	310	310	290		*270	260	*270	250		3,28	
1,5 m	kg	*420	*420	*420	*420	*390	*390	*390	380	*370	300	310	290		*270	240	240	230		3,47	
1,0 m	kg	*600	550	560	520	*470	390	400	370	*410	300	300	280	*350	230	240	220		3,55		
0,5 m	kg	*770	520	530	490	*550	380	380	350	*450	290	290	270	*370	230	230	220		3,55		
0,0 m	kg	*860	510	510	470	*610	360	370	340	*480	280	290	270		*330	230	230	220		3,45	
-0,5 m	kg	*860	500	510	470	*620	360	370	340	*470	280	280	260		*390	250	250	240		3,26	
1,0 m	kg	*790	500	510	470	*570	360	370	340						*420	290	290	270		2,95	
-2,0 m	kg	*610	510	520	480										*420	380	390	360		2,44	

1. Les capacités de levage sont basées sur la norme ISO 10567.
2. La capacité de levage des modèles HX de la Série A ne dépasse pas 75 % de la charge de basculement avec la machine sur un sol ferme et de niveau, ou 87 % de la capacité hydraulique totale.
3. Le point de levage est l'axe de montage du pivot du godet sur le bras (sans masse du godet).
4. (*) indique une charge limitée par la capacité hydraulique.
5. Prudence : veuillez observer les réglementations locales et les instructions relatives aux opérations de levage.

HX19A

CAPACITÉ DE LEVAGE

Masse brute maximale sur l'avant Masse brute maximale sur le côté ou à 360°

HX19A

Flèche 1,75 m, bras 1,03 m équipé d'un contrepoids de 65 kg, cabine

Hauteur du point de levage m	Rayon du point de levage												À la portée max.								
	2,0 m				2,5 m				3,0 m				Capacité				Portée m				
Lame	Abaissée	Levée	Abaissée	Levée	Abaissée	Levée	Abaissée	Levée	Abaissée	Levée	Abaissée	Levée	Abaissée	Levée	Abaissée	Levée	Abaissée	Levée			
2,5 m	kg					*370	*370	*370	*370								*350	*350	*350	2,77	
2,0 m	kg					*380	*380	*380	*380	*390	350	350	330				*330	*330	*330	3,10	
1,5 m	kg	*510	*510	*510	*510	*440	*440	*440	430	*410	350	350	330				*330	300	300	280	3,30
1,0 m	kg	*700	620	620	580	*520	440	450	420	*440	340	340	320				*340	280	290	270	3,39
0,5 m	kg	*850	590	600	560	*600	430	440	410	*480	330	340	320				*370	280	280	270	3,39
0,0 m	kg	*910	580	590	550	*640	420	430	400	*490	330	330	310				*410	290	290	280	3,29
-0,5 m	kg	*870	580	590	540	*630	420	430	400	*470	330	330	310				*440	320	320	300	3,08
1,0 m	kg	*760	580	590	550	*540	420	430	400								*450	380	380	360	2,73
1,5 m	kg	*500	*500	*500	*500												*430	*430	*430	410	2,14

Flèche 1,75 m, bras 1,23 m équipé d'un contrepoids de 65 kg, cabine

Hauteur du point de levage m	Rayon du point de levage												À la portée max.										
	2,0 m				2,5 m				3,0 m				3,5 m				Capacité				Portée m		
Lame	Abaissée	Levée	Abaissée	Levée	Abaissée	Levée	Abaissée	Levée	Abaissée	Levée	Abaissée	Levée	Abaissée	Levée	Abaissée	Levée	Abaissée	Levée	Abaissée	Levée			
3,0 m	kg																		*320	*320	*320	2,53	
2,5 m	kg																		*280	*280	*280	3,01	
2,0 m	kg																		*270	*270	*270	3,31	
1,5 m	kg																		*270	*270	*270	2,60	
1,0 m	kg	*620	*620	*620	590	*480	440	450	420	*410	340	340	320	*370	270	270	250		*270	260	260	240	3,58
0,5 m	kg	*790	590	600	560	*560	430	430	410	*450	330	330	310	*390	260	270	250		*290	250	260	240	3,58
0,0 m	kg	*880	580	580	540	*620	420	420	390	*480	320	330	310						*330	260	270	250	3,48
-0,5 m	kg	*890	570	580	530	*630	410	420	390	*480	320	330	300						*390	280	290	270	3,29
1,0 m	kg	*810	570	580	540	*580	410	420	390										*420	330	330	310	2,98
1,5 m	kg	*620	580	590	550														*420	*420	*420	410	2,47
-2,0 m	kg																		*290	*290	*290	290	1,45

1. Les capacités de levage sont basées sur la norme ISO 10567.
2. La capacité de levage des modèles HX de la Série A ne dépasse pas 75 % de la charge de basculement avec la machine sur un sol ferme et de niveau, ou 87 % de la capacité hydraulique totale.
3. Le point de levage est l'axe de montage du pivot du godet sur le bras (sans masse du godet).
4. (*) indique une charge limitée par la capacité hydraulique.
5. Attention : veuillez observer les réglementations locales et les instructions relatives aux opérations de levage.

HX17A Z / HX19A

EQUIPEMENT STANDARD / OPTION

MODÈLE	HX17A Z	HX19A
Moteur à commande mécanique	•	•
Filtre à air double élément	•	•
Séparateur d'eau avec filtre	•	•
SYSTÈME HYDRAULIQUE		
Système hydraulique à centre ouvert	•	•
Deux vitesses avec boîte automatique	•	•
Accumulateur de pression	•	•
Commandes auxiliaires proportionnelles	□	□
Ligne hydraulique aux. unidirectionnelle pour briseur	•	•
Ligne hydraulique aux. bidirectionnelle pour pince	•	•
Débit auxiliaire réglable sur tableau de bord	•	•
CABINE ET CANOPY		
Toit	•	□
Cabine avec chauffage		•
ROPS (Structure de protection anti-retournement)	•	•
TOPS (Structure de protection contre le basculement)	•	•
OPG (Dispositif de protection de l'opérateur)	•	•
FOG (Protection contre les chutes de matériaux)	□	□
Siège à suspension réglable	•	•
Ceinture de sécurité avec alarme d'avertissement	•	•
Leviers de déplacement	•	
Leviers de déplacement avec pédales		•
Lève-vitre avant assisté (cabine)		•
Alarme de déplacement	•	•
Gyrophare LED	□	□
Combiné numérique 5 pouces étanche à l'eau et à la poussière IP68	•	•
Radio MP3 avec USB		•
Prise 12 V	•	•
Rétroviseurs avant et latéraux	•	•
ÉQUIPEMENT DE TRAVAIL		
Fonction de rotation de la flèche	•	•
Option bras long	□	□
Ligne hydraulique attache rapide	□	□
Contrepoids supplémentaire	□	
Clapet de sécurité sur le vérin de la lame	•	•
Moteur de translation et rotation avec frein à disque	•	•
Une phare de travail LED sur la flèche	•	•
Deux phare de travail LED sur la cabine		□
Châssis de roulement extensible avec lame réglable	•	•
Chenilles caoutchouc	•	•
Système télématique Hi MATE	□	□

- Standard
- En option

* Les équipements de série et en option peuvent varier. Contactez votre concessionnaire Hyundai pour plus d'informations. La machine peut varier en fonction des normes internationales.

* Les photos peuvent inclure des accessoires et des équipements en option qui ne sont pas disponibles dans votre région.

* Les matériaux et spécifications peuvent être modifiés sans préavis.

HYUNDAI



HD Hyundai Construction Equipment Europe nv, Hyundailaan 4,
3980 Tessenderlo, Belgique. Tél. : (32) 14-56-2200 Fax : (32) 14-59-3405

Les spécifications et les modèles peuvent être modifiés sans préavis.
Les images des produits Hyundai Construction Equipment Europe
peuvent présenter un équipement autre que l'équipement standard.

PRÊT À CHANGER VOTRE MONDE ?

Contactez votre concessionnaire Hyundai.
hyundai-ce.eu/en/dealer-locator